



Group Home
cocoroai
MITSUYA

Group Home
cocoroai

Group Home
cocoroai
EBIE

グループホーム **こころあい**

Group Home
cocoroai

Group Home
cocoroai
ASHIYA

やさしいチカラ。®

Fyeld

やさしいチカラ。®

平成15年の開設より、ゆっくりと歩んでまいりました。

その間には様々な問題や多くの課題もございましたが、未だ「これだ!」という答えも得られず、心から「これで良かったんだ」と思える事はほとんどありませんでした。

それでも、毎日の小さな出来事や変化のひとつひとつに向き合い続ける想いと行動が、時とともに、こころあいの「やさしいチカラ。」になると信じております。

ここで共に働く職員は年齢も性別も様々ですが、志を強く持ち私は心から信頼しております。

そんな職員にとっての励みは利用者様にとってなくてはならない存在に少しでも近づけることです。

どれだけ時代や環境が変わっても、今の気持ちを大切にしていきたいと思っております。

株式会社フィールド


代表取締役 塚本 法生

お申し込みからご入居まで

グループホームころあいは、ご入居いただくまでの時間も大切にしています。
入居者様やご家族様とよくお話をすることが、その人らしい生活を送っていくための準備になると考えています。


1 お問い合わせ・ご見学

いつでもお気軽にお申し出ください。
施設のご案内をさせていただきます。
ご希望であれば資料を送付させていただきます。



2 お申し込み


「入居申込書」をご記入の上ご送付ください。確認の面談をいたします。
下記書類をご用意ください。



※書類 **A**

3 面談

入居者様と身元保証人様と面談をいたします。ご契約の内容についてご説明させていただきます。
どんなことでもお聞きください。



4 ご契約

ご入居に際しての大切な諸事項や運営の規程をご説明いたします。
契約書をご提出いただくことにより契約成立となります。



※書類 **B**

5 お振り込み

ご契約時にお渡しする請求書をもとに月額利用料(初月と次月分)のお振込をお願いいたします。



6 ご入居

スタッフ全員でお待ちしております。
お部屋でお使いいただく家具や衣類などをご準備ください。



※書類 **A** ●3ヶ月以内の健康診断書または診療情報提供書 ●介護保険証・健康保険証・後期高齢者医療被保険者証 ●介護・看護サマリー(病院・施設に入院・入所されている方のみ)

※書類 **B** ●入居契約書(入居者様および身元保証人様ご捺印) ※保証金(お申込金)はいただいておりません。詳しくは、「ご利用料金について」をご参照ください。



いつもの散歩道。

お散歩は日課です。
季節の移り変わりを
外の風で感じる時間です。
みんなで歩くと
自然に足が進みます。

小さな友達できました。

地域とのふれあいが
大きなチカラに。
初対面や慣れない人と
話をすることは
活発な行動へつながります。

庭で草いじり。

これまでと変わりなく
好きなことを
自分のペースで続けられます。





畳で居眠り。

靴は履かずに靴下か裸足で。
畳に触れて感じることで
生まれる安心感。
ちょっと横になったり
ゆっくり話をする場所が
ここにあります。



髪を切ると気持ちいい。

美容師さんが来てくれます。
定期的な歯科検診や
月に2回の内科検診をして
健康を保ちます。
リハビリを受けることもできます。



今日も。看取りの時も。

何気ない毎日を
わたしたちはいつも一緒に
過ごしています。
看取りの時を迎える日も。
いつもと変わらずそばにいて
その時を看取ります。

ご利用の対象者様

認知症と診断された「要支援2～要介護5」までの認定を受けた各施設の所在市に在住の方
所在市以外に在住でご入居を希望される場合は、お電話にてお問い合わせください。

ご入居の条件

- 要介護・要支援認定を受けられている方、もしくは申請中である要支援2以上の方
- 複数入居者における共同生活を営むことに概ね支障がない方
- 常時医療的処置を必要としない方
- 身元保証人を定められる方

下記の内容に該当する方については当施設にて十分な協議を行い、ご入居をお断りさせていただく場合があります。予めご了承願います。

- 入院加療を要する病態の方、常時医療的処置を要する方
- 他の入居者様に迷惑や危害を加える恐れのある方
- 感染症、伝染病等を有し、他の入居者様に感染及び伝染させる恐れのある方

ご退去について

● 入居者様からの解約

所定の「退居届」をご提出いただき、退居確認後2週間以内に居室の所有物等をお引き取りいただきます。

- 入居者様または身元保証人様が解約を希望される場合
※解約日の2週間以上前に解約申し入れを行うことにより契約を解除することができます。
- 入居者様がお亡くなりになった場合
- 当施設へ連絡がないまま退居された場合

ご入居に際して

- 居室は全室個室です。

全ての居室にエアコン・レースカーテンを備え付けております。

● 入居者様にお持込みいただくもの（参考例）

- 介護保険被保険者証・健康保険被保険者証・後期高齢者医療被保険者証（お持ちの方は障害者手帳）
- 家具・電化製品(ベッド・テレビ等)
- 衣類・靴(外出用・屋内用)等
- 雑貨・消耗品等
- ご使用の介護用品(杖・車椅子・歩行器・ポータブルトイレ等)
- お薬

※紛失等を未然に防ぐため、全てのものにお名前をご記入ください。

※当施設でも紙パンツ等の消耗品は販売しております。

● お持込みいただけないもの

- 貴重品(通帳・土地の権利書等)
- 火気の恐れのあるもの等の危険物
- ペット

● 当施設からの解約

下記の項目に当てはまる場合、入居者様及び身元保証人様と協議させていただいた上、1ヶ月以上の予告期間を置いて当施設より契約を解除させていただくことがあります。

- 入居申込書に虚偽の事項を記載する等の不正手段により入居した場合
- 月額利用料その他の支払いを3ヶ月以上滞納した場合
- 入院や療養その他の事情で居室を3ヶ月以上空室にした場合
- 共同生活の秩序を乱す行為が続いた場合
- 自傷他害行為があった場合

フィールドの医療施設について

フィールドグループの一員として、平成30年5月に「しんあいクリニック」を開院させて頂きました。
かかりつけ医としての役割を担い、幅広い疾患に対応しています。
日々丁寧な診療を心がけ高齢者の健康と尊厳を守る医療を行います。
専門性を要する疾患と判断した場合は
積極的に周辺の病院や専門医を紹介しており、病診連携体制も充実しています。

患者様との対話を通じて、信頼関係を大切に考え、
気軽に相談していただやすい環境を整えると同時に、
より高い医療サービスを受けることのできるクリニックとしてご利用いただけます。
● しんあいクリニックの診療科目は、内科・精神科です。



医療法人社団心愛会
しんあいクリニック



医療法人社団心愛会
しんあい歯科クリニック

会社概要

運営会社：株式会社フィールド
大阪市北区大深町3-40-1211
TEL：06-6136-8753
FAX：06-6136-8862
設立：平成15年10月15日
資本金：1,000万円
代表取締役：塚本法生

グループホーム

グループホーム **こころあい**
〒583-0881 大阪府羽曳野市島泉4-3-18
TEL：072-931-0075 FAX：072-931-0076

グループホーム **こころあい芦屋**
〒659-0013 兵庫県芦屋市岩園町29-14
TEL：0797-26-7285 FAX：0797-26-7286

グループホーム **こころあい大開**
〒553-0007 大阪市福島区大開4-1-152
TEL：06-6465-5564 FAX：06-6465-5565

グループホーム **こころあい海老江**
〒553-0001 大阪市福島区海老江1-9-13
TEL：06-6131-5501 FAX：06-6131-5502

グループホーム **こころあい伊丹**
〒664-0855 兵庫県伊丹市御願塚8-7-10
TEL：072-785-6766 FAX：072-785-6765

グループホーム **こころあい三津屋**
〒532-0036 大阪市淀川区三津屋中2-11-2
TEL：06-6309-8720 FAX：06-6309-8721

グループホーム **こころあい武庫之荘**
〒661-0033 兵庫県尼崎市南武庫之荘8-17-28
TEL：06-6185-3355 FAX：06-6185-3366

医療施設

医療法人社団心愛会 **しんあいクリニック**
〒532-0036 大阪市淀川区三津屋中2-11-2
TEL：06-6309-1077

医療法人社団心愛会 **しんあい歯科クリニック**
〒553-0003 大阪市福島区福島7-14-20
TEL：06-6147-3885



Group Home
cocoroai
BIE



Group Home
cocoroai
MUKONOSOU



Group Home
cocoroai
ITAMI

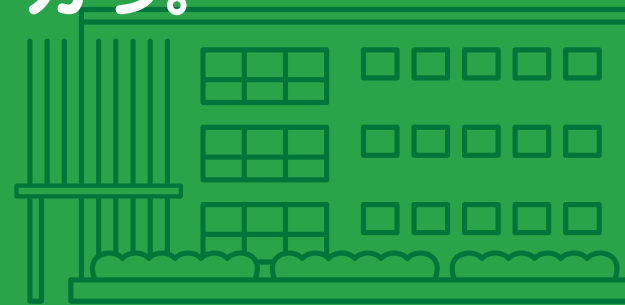


Group
COCO
ASH

やさしいチカラ。®



Group Home
cocoroai
MITSUYA



Group Home
cocoroai
OHIRAKI

株式会社フィールド

〒530-0011 大阪市北区大深町3-40-1211 TEL: 06-6136-8753 FAX: 06-6136-8862 <http://www.gh-field.com>